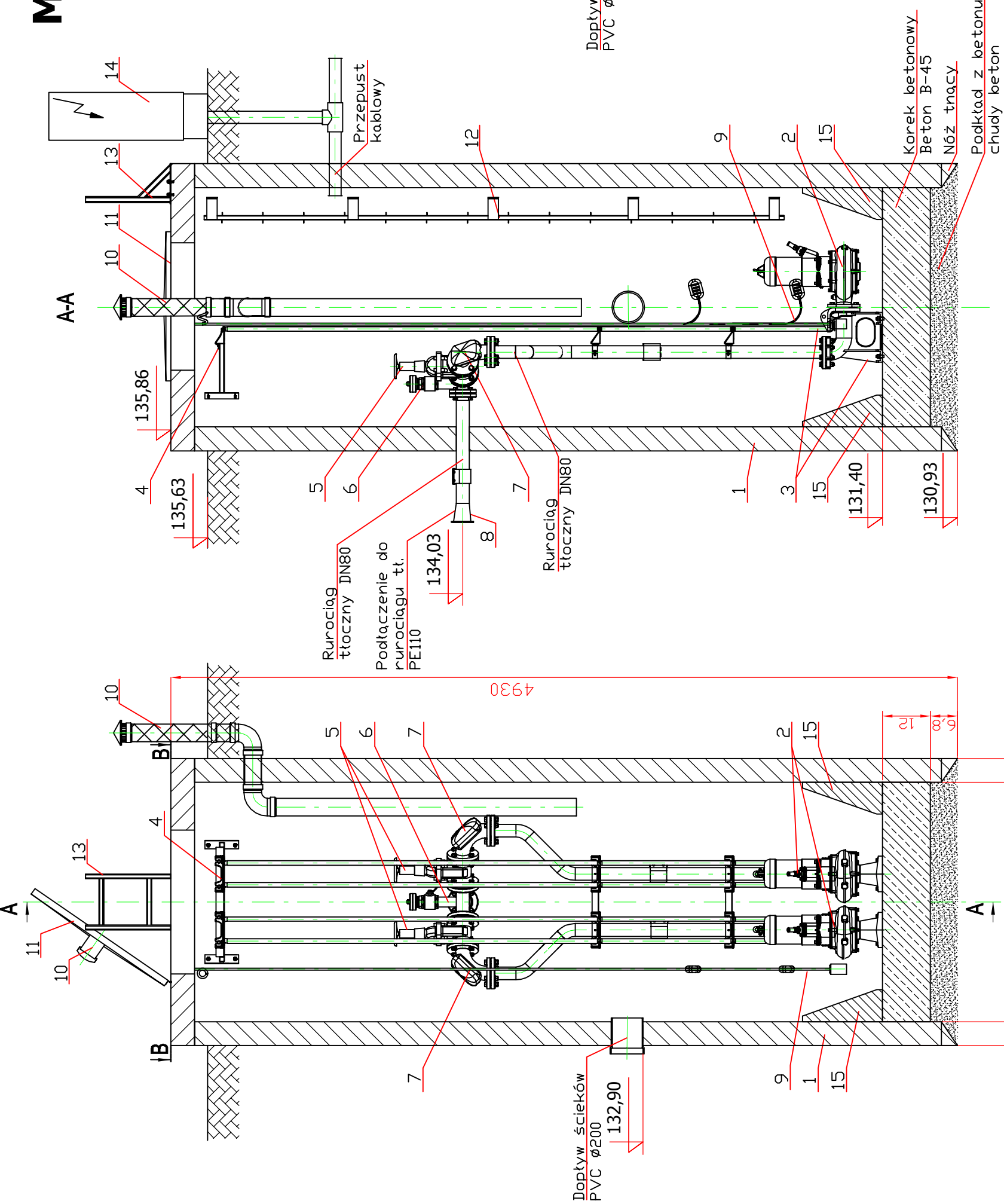


MOKRĄ PRZEPOMPOWNIA
SCIEKOW PZ I
skala n/s



- LP./Nazwa elementu/Ilość
1. Zbiornik betonowy ø1500x4930mm /1szt.
 2. Pompa zatapialna FZE.3.35 - 9,2kW /2szt.
 3. Stopa sprężająca pompę ZSP.3 z prowadnicami rurowymi /2szt.
 4. Mocowanie prowadnic rurowych /2szt.
 5. Zasuwa odcinająca miękkouszczelniona /2szt.
 6. Układ przepłukiwania rurociągu tłoczego /1szt.
 7. Zawór zwrotny kulowy kolanowy /2szt.
 8. Przyłącze (zależne od rurociągu tłoczego) /1szt.
 9. Sonda hydrostatyczna z pływakami /1kpl
 10. Wentylacja ø110 z biofiltrem /1szt.
 11. Właz nierzewny 800x900 z wywiewką /1szt.
 12. Drabinka złazowa ze stali k.o. /1szt.
 13. Drabinka wsporcza ze stali k.o. /1szt.
 14. Urządzenie zabezpieczająco-sterujące UZS.8 /1szt.
 15. Przydenice betonowe /36szt.

BIURO USŁUG PROJEKTOWYCH I NADZORU BUDOWLANEGO Zbigniew Bęger 87-300 Brodnica ul. Boh. Wrzesnia 2			
OBIEKT:	MIEJSCOWOŚĆ SĄDŁOWO - STARORYPIN PRYWATNY GMINA RYPIN		
INWESTOR:	BUDOWA KANALIZACJI SANITARNEJ GRAWITACYJNO - TŁOCZNEJ Z PRZYŁĄCZAMI I PRZEPOMPOWNIAMI W MIEJSCOWOŚCI SĄDŁOWO - STARORYPIN PRYWATNY		
Funkcja :	Nazwisko i imię	Podpis	Data
Projektant :	tech. bud. spec. inst. i urząd. sanitarne Zbigniew Bęger upr. proj. Nr BR-RN-V/45/TO83		kwiecień 2014 r.
Asystent Projektanta:	mgr inż. Karol Koźmiński		Nr rys.
Sprawdzający:	mgr inż. Tomasz Mańkiewicz upr.KYP/0125/POOS/07		25